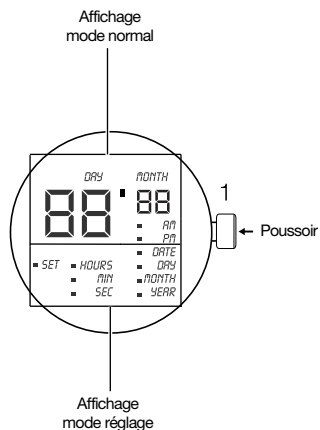


## AFFICHAGE

**A**

### Zone d'affichage



## INFORMATION

**B**

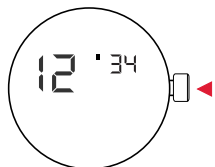
### Description des symboles utilisés

Toutes les manipulations sont gérées par un seul poussoir.

Pression brève <math>\leftarrow</math> <math><0.5s</math> Incrémenter  
 Pression prolongée: <math>\leftarrow</math> <math>>1s</math> Sélectionner  
 Pression longue: <math>\leftarrow</math> <math>>2s</math> Mode réglage  
 Pression supérieure: <math>\leftarrow</math> <math>>5s</math> Sortir

Changement du mode d'affichage par pressions brèves successives:

Heures/Minutes: HH ' MM <math>\leftarrow</math> Mode normal [Timeout 10s]  
 Jours/mois: JJ ' MM <math>\leftarrow</math> [Timeout 120s]  
 Minutes/secondes: MM ' SS <math>\leftarrow</math>

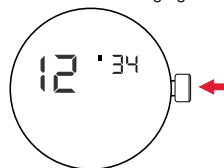


## REGLAGE DE L'HEURE

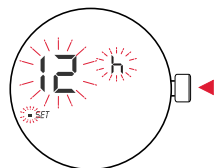
**C**

Choisir le mode d'affichage normal (heures/minutes).

Pression longue <math>\leftarrow</math> (>2s) pour entrer dans le mode réglage.



**Etape 1:** Sélection du mode 12/24h. Pressions brèves <math>\leftarrow</math> successives permute entre les deux modes.



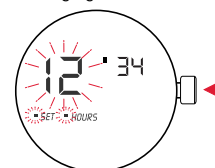
L'affichage clignote. Timeout 120s.

### Remarque:

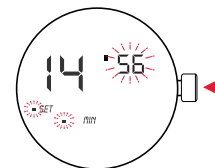
Les secondes sont misent à zéro automatiquement.

### Etape 2:

Correction de l'heure. Pression prolongée <math>\leftarrow</math> (>1s) pour entrer dans le réglage des heures.



Pressions brèves <math>\leftarrow</math> successives incrémente le chiffre des heures. **Etape 3:** Pression prolongée <math>\leftarrow</math> (>1s) pour entrer dans le réglage des minutes.



Pressions brèves <math>\leftarrow</math> successives incrémente le chiffre des minutes. Pression prolongée <math>\leftarrow</math> (>1s) termine le mode de réglage.

(F)

ETA K04.001

*Eta Swiss Quartz*

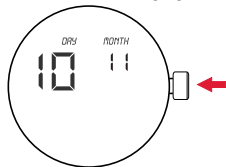
410 778 - 16.11.2004 / ETA / 10

## REGLAGE DE LA DATE

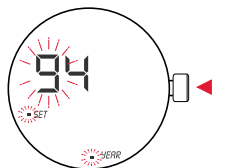
**D**

Choisir le mode d'affichage Jour/mois.

Pression longue <math>\leftarrow</math> (>2s) pour entrer dans le mode réglage.

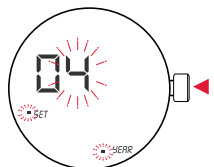


**Etape 1:** Réglage des dizaines d'années. Pressions brèves <math>\leftarrow</math> successives incrémente les dizaines d'années.



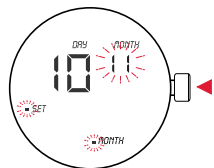
Le chiffre des dizaines d'années clignote. Timeout 120s.

**Etape 2:** Réglage des unités d'années. Pression prolongée <math>\leftarrow</math> (>1s) pour entrer dans le réglage des unités d'années.



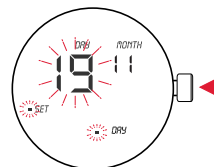
Pressions brèves <math>\leftarrow</math> successives incrémente le chiffre des unités.

**Etape 3:** Pression prolongée <math>\leftarrow</math> (>1s) pour entrer dans le réglage des mois.



Pressions brèves <math>\leftarrow</math> successives incrémente le chiffre des mois.

**Etape 4:** Pression prolongée <math>\leftarrow</math> (>1s) pour entrer dans le réglage des jours.



Pressions brèves <math>\leftarrow</math> successives incrémente le chiffre des jours. Pression prolongée <math>\leftarrow</math> (>1s) termine le mode de réglage.

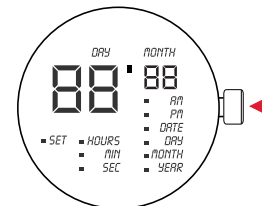
### Remarques générales concernant le réglage:

Pression supérieure <math>\leftarrow</math> (>5s) avorte la fonction de réglage et passe en mode normal. Ceci est automatique après 120s sans manipulations (Timeout).

## TEST DE L'AFFICHAGE

**E**

Choisir le mode d'affichage Minutes/secondes. Pression longue <math>\leftarrow</math> (>2s) pour entrer dans le mode test.



Tous les segments de l'affichage sont allumés pendant 2s. pour un contrôle. Le retour est automatique au mode normal (heures/minutes).